

紅鮭・秋鮭お買い得！！

期間・・・11/28～12/2

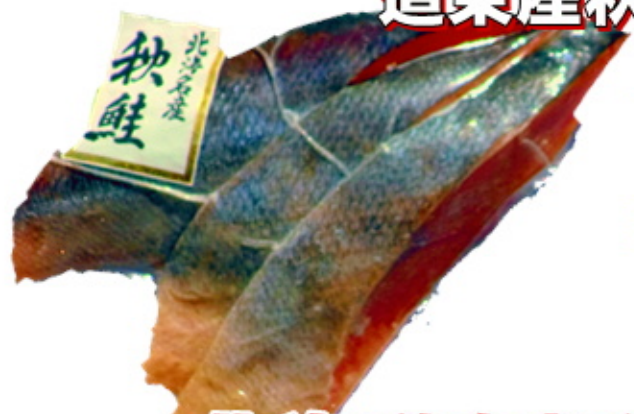
ロシア産紅鮭 90gカットだから美味しい！！



一切れ5～60gが普通です。
一切れ90gは他にはありません。
ぜひお試しください

¥580→¥490 (税別)

道東産秋鮭 (塩・生) 80g*3



一切れ80gの厚切りです。

¥480→¥420 (税別)

北海道寿都近海・地ほっけ (小)



北海道の日本海に寿都近海があります。
ホッケは回游魚ですが、寿都近海の岩礁
に住み着いたホッケを地ホッケと呼んで
います。

脂の乗った美味しいホッケです。
放射能検査済みです。
安心してご利用ください。

¥540→¥480 (税別)

おすすめ価格！！

牛肉・豚肉・鶏肉



お試し価格！！11/28～12/2まで

5%OFF

コード	品名	単位	単価	特価
692	興農牛ロースしゃぶしゃぶ用	200g	1100	1045
691	興農牛肩ロースすき焼用	200g	1100	1045
693	興農牛ロース焼肉用	200g	1100	1045
698	興農牛カルビ焼肉用	200g	800	760
694	興農牛切落とし肉	250g	1000	950
700	興農牛カレー・シチュー用	200g	800	760
695	興農牛挽肉	250g	800	760
696	興農牛・豚合挽	250g	700	665
703	興農牛サガリ焼肉用	300g	1100	1045
827	興農豚ローストンカツ用	100g*2	800	760
828	興農豚ロースしゃぶしゃぶ用	200g	800	760
1980	興農豚バラスライス	200g	700	665
1982	興農豚小間切	250g	700	665
1983	興農豚挽肉	250g	600	570
1977	興農豚肩ローススライス	200g	700	665
1978	興農豚肩ロースしゃぶしゃぶ用	200g	700	665
1989	興農豚バラ焼肉用	200g	600	570
5585	国産ありたどもも肉	300g	680	646
5586	国産ありたどむね肉	300g	330	314
5587	国産ありたどりササミ	300g	410	390
5588	国産ありたどり手羽先	300g	480	456
5589	国産ありたどり手羽元	300g	390	371
5590	国産ありたどりミンチ	200g	390	371
5591	国産ありたどりレバー	300g	430	409
5592	国産ありたどり砂肝	300g	470	447



干しいか・餃子・焼売・ハンバーグ

お試し価格！！11/28~12/2まで

5%OFF

コード	品名	単位	単価	特価
9884	生干こまい	200g	380	361
8976	本糠にしん	1本	380	361
404	生干しいか	1枚	480	456
333	特特大・地ほっけ	1枚	860	817
403	なめたかれい	1枚	480	456
2081	無着色たらこ	70g	570	542
755	さぬきうどん	200g*3	286	272
766	野菜たっぷり餃子	12個	300	285
765	肉餃子 ¥420	12個	420	399
780	海鮮餃子 ¥400	12個	400	380
781	ひとくち餃子 ¥440	20個	440	418
770	蟹と海老の海鮮焼売	8個	570	542
769	春巻	5本	550	523
11981	肉焼売 ¥550	8個	550	523
11930	ミックスベジタブル	250g	280	266
11931	フレンチフライポテト	300g	280	266
18773	オーガニックブルーベリー	150g	550	523
2187	平取和牛ハンバーグ	200g	680	646
2189	平取産道産豚ジャンボ餃子	35g×5	460	437
1997	バジルポークウインナー	150g	600	570
1998	粗挽きポークウインナー	150g	600	570
2000	粗挽きミニポークウインナー	150g	600	570
1999	行者にんにく入りポークウインナー	150g	600	570
2006	ウインナーソーセージ	150g	600	570
1993	興農ビーフコロッケ3個入	240g*3	400	380
1994	興農メンチカツ3個入	300g*3	700	665
1996	興農手作りミニハンバーグ(35g*5)	35g×5	600	570
1995	興農手作り生ハンバーグ(100g*2)	100g*2	600	570